



Sand Air

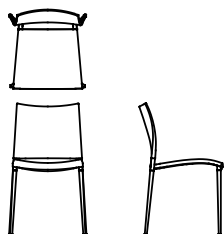
Pocci + Dondoli - 2003

Una rete leggerissima, confortevole e sofisticata, esalta le peculiarità che hanno reso celebre il progetto Sand. La rete di nylon rivestita in PVC garantisce una traspirazione ottimale. Disponibile in diverse versioni cromatiche.



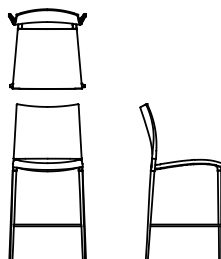
Modelli disponibili

Sedia impilabile con o senza braccioli, struttura in alluminio pressofuso. Seduta e schienale foderati con rete in filo di poliestere rivestito in PVC (Sand Air) e PVC + canapa (Sand Air Canatex / Duo) in vari colori. Versioni laccate utilizzabili anche per uso esterno. Lo sgabello (non impilabile) ha le stesse caratteristiche della sedia.



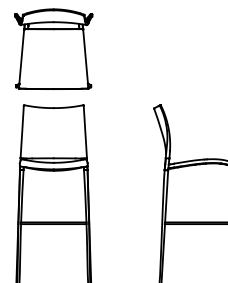
Sand air sedia

larghezza 47 cm
profondità 54 cm
altezza totale 82 cm
altezza seduta 45 cm



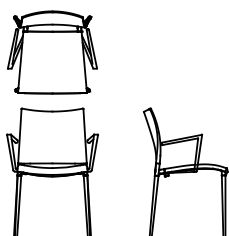
Sand air sgabello basso

larghezza 47 cm
profondità 54 cm
altezza totale 99 cm
altezza seduta 64 cm



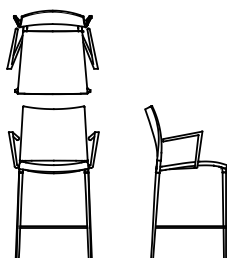
Sand air sgabello alto

larghezza 47 cm
profondità 54 cm
altezza totale 115 cm
altezza seduta 80 cm



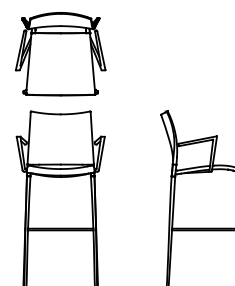
Sand air sedia
con braccioli

larghezza 53,5 cm
profondità 54 cm
altezza totale 82 cm
altezza seduta 45 cm



Sand air sgabello basso
con braccioli

larghezza 53,5 cm
profondità 54 cm
altezza totale 99 cm
altezza seduta 64 cm



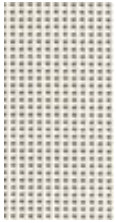
Sand air sgabello alto
con braccioli

larghezza 53,5 cm
profondità 54 cm
altezza totale 115 cm
altezza seduta 80 cm

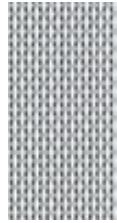
Finiture

Seduta

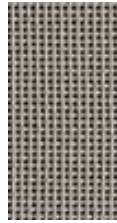
Rete



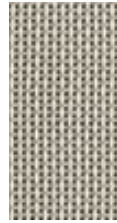
S03
BIANCO



S07
MELANGE



S21
CANATEX
TORTORA



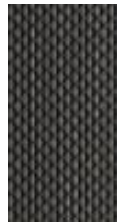
S22
CANATEX
SABBIA



S24
CANATEX
NERO



S27 GRIGIO
PIOMBO



S28 GRIGIO
GHISA



S30
CANATEX
MARRONE
MEDIO

Struttura

Laccature



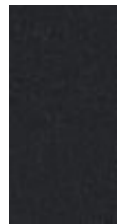
B13
SABBIA



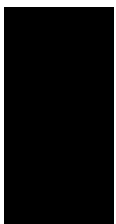
B22
MARRONE
BUNGEE



B41
TORTORA



B42
GRAFITE



B59 NERO
OPACO



B62
BIANCO
OPACO

Metalli



A08
ALLUMINIO
LUCIDO



A18
OSSIDIANA
OPACO

