



## Nara

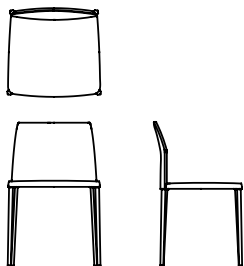
Piergiorgio Cazzaniga - 2014

Quattro esili gambe in alluminio sorreggono un ampio sedile ed uno schienale imbottiti completamente sfoderabili, capaci di dare, attraverso la loro forma, una sensazione di confort che invita a sedersi. Questo è il progetto di sedia immaginato da Piergiorgio Cazzaniga.



## Modelli disponibili

Sedia imbottita in tessuto sfoderabile, pelle o ecopelle. Scocca in poliuretano flessibile con cinghie elastiche inserite nella seduta. Gambe in pressofusione di alluminio.



Nara

larghezza 50 cm  
profondità 51 cm  
altezza totale 78 cm  
altezza seduta 46,5 cm

## Finiture

### Struttura

#### Laccature



B42  
GRAFITE



B59 NERO  
OPACO

#### Metalli



A18  
OSSIDIANA  
OPACO

## Rivestimento

### Pelle



M50  
BIANCO



M52 TESTA  
DI MORO



M53 NERO



M55 ROSSO



M58  
BORDEAUX



M59  
SABBIA



M61 PANNA



M69  
ZAFFERANO

Pelle - NUVOLA



M73 NEVE



M74 BRUNO



M75 OASI



M76  
TABACCO



M77 NERO



M79 KAKI



M80  
BORDEAUX

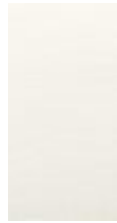


M81  
ANTRACITE

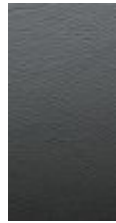
Eco pelle



R16 CAFFÈ



R02  
BIANCO



R06  
ANTRACITE



R07 ECRU



R18 ROSSO



R19  
AMARANTO

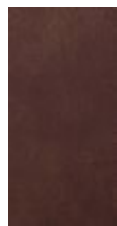


R29 NERO

Ecopelle - GRAIN



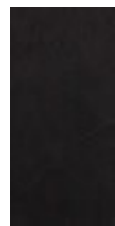
R40  
COGNAC



R42  
TABACCO



R43  
ARDESIA



R44  
CARBONE



R45  
SAHARA