



Helsinki 30 allungabile

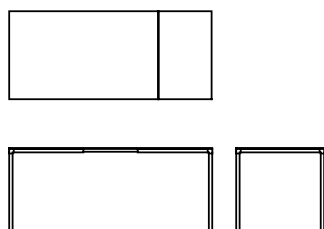
Caronni + Bonanomi · 2016

Fedele ad un approccio funzionale e poliedrico, questa versione del tavolo Helsinki Allungabile acquista un tratto specifico che ne valorizza la particolarità.



Modelli disponibili

Sistema di tavoli con struttura smontabile in acciaio sezione 30x30 mm e giunti in pressofusione. Piano e prolunga in laminato disponibili nelle finiture a listino.



Helsinki 30

altezza
74 cm

misure
85 x 118 (168)
85 x 140 (190)
85 x 170 (220)

Finiture

Struttura

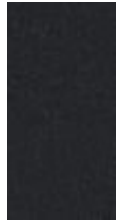
Laccature



B13
SABBIA



B22
MARRONE
BUNGEE



B42
GRAFITE



B54
PETROLIO



B56
RUGGINE



B59 NERO
OPACO



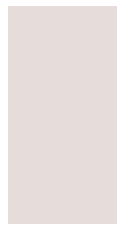
B62
BIANCO
OPACO



B70 ROSSO
LAMPONE



B72 BLU
DENIM



B73 ROSA
QUARZO



B81 CURRY



B82 GRIGIO



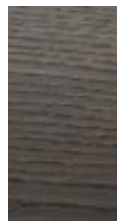
B85 VERDE
MOSS

Top

Essenze



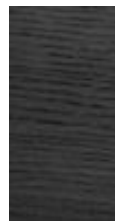
C68
ROVERE
MORO



C76
ROVERE
GRAFITE



C88
ROVERE
NATURALE



C14
ROVERE
LACCATO
NERO

Laminati

D13
LAMINATO
BIANCO



D38
LAMINATO
GRAFITE

D40 FENIX
BIANCO



D42 FENIX
GRIGIO



D41 FENIX
NERO



D43 FENIX
BORDEAUX



D44 FENIX
BLU NOTTE



D45
LAMINATO
ROVERE
NATURALE



D39
LAMINATO
ROVERE
GRAFITE

