



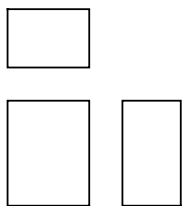
Unus

· 2014

La matericità delle finiture artigianali e la forma rigorosa conferiscono una austera eleganza ad un monolite dalle dimensioni perfette per essere una seduta accessoria o un utile piano d'appoggio.

Modelli disponibili

Tavolino-seduta realizzato in MDF laccato o rifinito tramite applicazione manuale di resine, spatolate a mano.



Unus

larghezza 25 cm
profondità 35 cm
altezza 45 cm

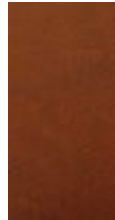
Finiture

Struttura

Spatolati Materici



A90 METAL
GREY



A91 METAL
RUSTY



A92 METAL
BRONZE



D64 PIETRA
TUFO



D65
CEMENTO
GRIGIO
LUNA



D66
CEMENTO
NERO



D67 PIETRA
LAVICA

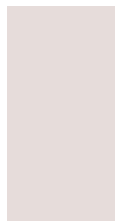
Laccature



B62
BIANCO
OPACO



B72 BLU
DENIM



B73 ROSA
QUARZO



B81 CURRY