



L45

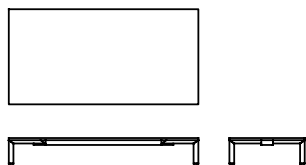
Guglielmo Poletti · 2020

La configurazione dell'angolo varia a seconda del punto di vista, grazie all'alternarsi di facce e spigoli, che intersecandosi con inclinazioni di 90° e 45° interrompono l'allineamento complanare tra gamba e top.



Modelli disponibili

Gambe in angolare di acciaio spessore 6 mm lavorate a controllo numerico, telaio in angolare di acciaio con spessore 5 mm lavorato a controllo numerico. Top in legno, laminato Fenix o spatolato Cemento.



altezza
25 cm

misure
130 x 65 cm
110 x 110 cm

Finiture

Struttura

Laccature



B13
SABBIA



B42
GRAFITE



B59 NERO
OPACO



B62
BIANCO
OPACO

Metalli



A27
TITANIUM



A21
OSSIDIANA
SPAZZOLATO

Top

Spatolati Materici



D55
CEMENTO
BLU REALE



D56
CEMENTO
ARDESIA



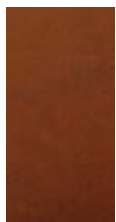
D57
CEMENTO
OCRA



D58
CEMENTO
GHIACCIO



D59
CEMENTO
CACAO



D60
CEMENTO
ROSSO
MATTONE



D61
CEMENTO
BIANCO



D65
CEMENTO
GRIGIO
LUNA



D66
CEMENTO
NERO

Essenze



C68
ROVERE
MORO



C76
ROVERE
GRAFITE



C88
ROVERE
NATURALE

Laminati

D40 FENIX
BIANCO



D42 FENIX
GRIGIO



D41 FENIX
NERO



D43 FENIX
BORDEAUX

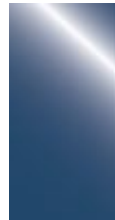


D44 FENIX
BLU NOTTE

Poliestere Lucido



L51
ARDESIA



L50 BLU
REALE



L52 CACAO



L53 NERO