



Fan

Piero Lissoni · 2014

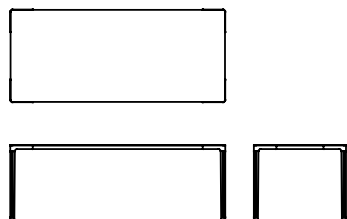
Forte del carattere espressivo conferito dalla matericità lignea del piano in rovere effetto segato, il tavolo Fan esprime un concetto univoco e preciso di rigore stilistico. Anche il dettaglio delle gambe strutturali dal particolare linguaggio industriale, esaltano l'unicità del progetto.



Modelli disponibili

Tavolo smontabile con gambe in lamiera d'acciaio in finitura ferro grezzo.

Piano realizzato in massello di rovere naturale "effetto segato".



Fan

altezza
74 cm

misure
80 x 150
85 x 180
90 x 210
100 x 240
140 x 140

Finiture

Gambe

Laccature



A66
LACCATO
FERRO
GREZZO



B42
GRAFITE



B59 NERO
OPACO



B62
BIANCO
OPACO

Top

Spatolati Materici



D55
CEMENTO
BLU REALE



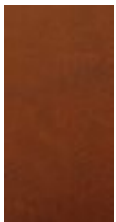
D56
CEMENTO
ARDESIA



D57
CEMENTO
OCRA



D58
CEMENTO
GHIACCIO



D60
CEMENTO
ROSSO
MATTONE



D61
CEMENTO
BIANCO



D65
CEMENTO
GRIGIO
LUNA



D59
CEMENTO
CACAO



D66
CEMENTO
NERO

Essenze



C60
ROVERE
NATURALE
SEGATO