



Micro Clay - Outdoor

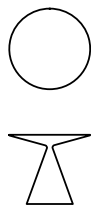
Marc Krusin · 2023

Colorato e dall'aria vagamente scanzonata, Micro Clay si inserisce in qualsiasi ambiente interno ed esterno con un pizzico di irriverenza.



Modelli disponibili

Tavolino con base in poliuretano rigido rivestito nelle finiture riportate a listino.



Micro Clay

altezza
30 cm

misure
Ø 35 cm



Micro Clay

altezza
38 cm

misure
Ø 35 cm

Finiture

Struttura

Spatolati Materici



D55
CEMENTO
BLU REALE



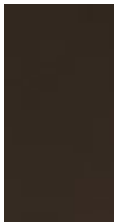
D56
CEMENTO
ARDESIA



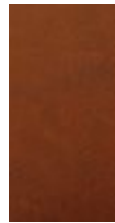
D57
CEMENTO
OCRA



D58
CEMENTO
GHIACCIO



D59
CEMENTO
CACAO



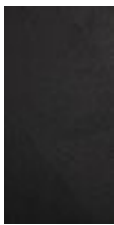
D60
CEMENTO
ROSSO
MATTONE



D61
CEMENTO
BIANCO



D65
CEMENTO
GRIGIO
LUNA



D66
CEMENTO
NERO

Laccature



B34 GRIGIO
CHIARO



B42
GRAFITE



B59 NERO
OPACO



B62
BIANCO
OPACO



B82 GRIGIO



B93 BLU
OLTREMARE
- OPACO



B94 BLU
COBALTO -
OPACO



K93 BLU
OLTREMARE
- LUCIDO



K94 BLU
COBALTO -
LUCIDO



B95 BLU
OCEANO -
OPACO



K95 BLU
OCEANO -
LUCIDO