



Maxi Clay

Marc Krusin · 2023

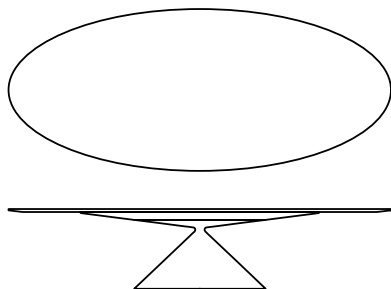
L'iconico tavolo Clay raggiunge dimensioni inedite e generose fino a diventare MAXI. Un sorprendente top ovale di 3,5 metri regala nuove prospettive ed amplia le possibilità di utilizzo sia in ambienti domestici che non, caratterizzandoli con un segno grafico preciso e netto in un perfetto connubio tra armonia delle forme e solidità del materiale.



Modelli disponibili

Tavolo con base in poliuretano rigido realizzato nelle finiture materiche spatolate a mano.
Top in MDF rivestito.

Top in Ceramica disponibile solo in formato 240 x 120 cm



Clay

altezza

piano ceramica 73,5 cm

piano MDF 75,5 cm

misure

240 x 120 cm

260 x 130 cm

280 x 140 cm

300 x 140 cm

320 x 148 cm

350 x 148 cm

Finiture

Basamento

Spatolati Materici



D55
CEMENTO
BLU REALE



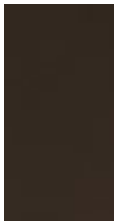
D56
CEMENTO
ARDESIA



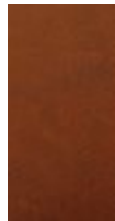
D57
CEMENTO
OCRA



D58
CEMENTO
GHIACCIO



D59
CEMENTO
CACAO



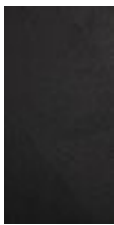
D60
CEMENTO
ROSSO
MATTONE



D61
CEMENTO
BIANCO



D65
CEMENTO
GRIGIO
LUNA



D66
CEMENTO
NERO



D62 COURT
GREY



D64 PIETRA
TUFO



D67 PIETRA
LAVICA

Top

Spatolati Materici



D55
CEMENTO
BLU REALE



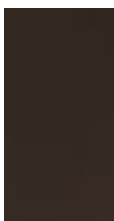
D56
CEMENTO
ARDESIA



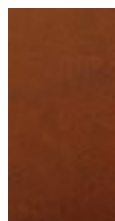
D57
CEMENTO
OCRA



D58
CEMENTO
GHIACCIO



D59
CEMENTO
CACAO



D60
CEMENTO
ROSSO
MATTONE



D61
CEMENTO
BIANCO



D65
CEMENTO
GRIGIO
LUNA



D66
CEMENTO
NERO



D62 COURT
GREY

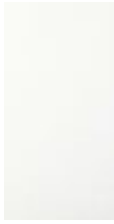


D64 PIETRA
TUFO



D67 PIETRA
LAVICA

Ceramiche



D84
BIANCO
CALCE



D85
CEMENTO



D86
ASFALTO



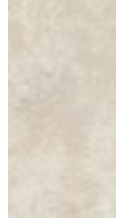
D87 LAVA



D90
BIANCO
STATUARIO



D92 NERO
MARQUINA
LUCIDO



D93
SAHARA



D94
INDUSTRIAL
WHITE



D95
INDUSTRIAL
GREY

Essenze



C01
FRASSINO
NATURALE



C02
FRASSINO
MORO



C03
FRASSINO
GRAFITE