



Sand Light

Pocci + Dondoli · 2010

Leggerezza è la cifra stilistica di Sand Light, leggera esteticamente e nel peso grazie a una struttura in pressofusione di alluminio e a un sedile e schienale in rete di poliestere. Sand Light è un riuscito binomio stilistico tra stabilità strutturale e sobrietà formale.



Modelli disponibili

Sedia impilabile con e senza braccioli in pressofusione di alluminio. Seduta e schienale foderati con rete in filo di poliestere rivestito in PVC (Sand Air) e PVC + canapa (Sand Air Canatex / Duo) in vari colori. Versioni laccate utilizzabili anche per uso esterno.



Sand light

larghezza 48 cm
profondità 55 cm
altezza totale 81 cm
altezza seduta 47 cm

Sand light

larghezza 51 cm
profondità 55 cm
altezza totale 81 cm
altezza seduta 47 cm
altezza braccioli 66,5 cm

Finiture

Struttura

Laccature



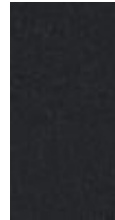
B13
SABBIA



B22
MARRONE
BUNGEE



B41
TORTORA



B42
GRAFITE



B59 NERO
OPACO



B62
BIANCO
OPACO

Metalli



A03
CROMO



A27
TITANIUM



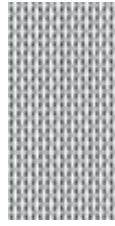
A18
OSSIDIANA
OPACO

Seduta

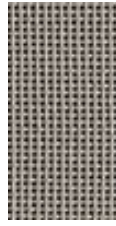
Rete



S03
BIANCO



S07
MELANGE



S21
CANATEX
TORTORA



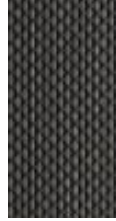
S22
CANATEX
SABBIA



S24
CANATEX
NERO



S27 GRIGIO
PIOMBO



S28 GRIGIO
GHISA



S01 NERO



S30
CANATEX
MARRONE
MEDIO

