



Strong Tavolo

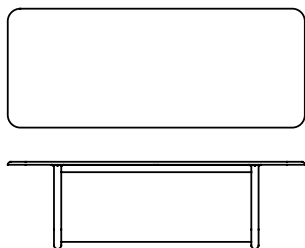
Eugeni Quitllet · 2019

Il design pulito e consistente di Eugeni Quitllet adotta e caratterizza il tubo in acciaio curvato, che diventa anima strutturale della collezione Strong.



Modelli disponibili

Struttura in tubolare d'acciaio curvato Ø 60mm, piano in mdf rivestito tramite spatolata manuale o laccato.



Strong Tavolo

altezza 74 cm

misure

200 x 100 cm

250 x 100 cm

300 x 109 cm

Finiture

Struttura

Laccature



B13
SABBIA



B22
MARRONE
BUNGEE



B42
GRAFITE



B59 NERO
OPACO



B62
BIANCO
OPACO



B82 GRIGIO



B84 GRIGIO
UMBRO

Top

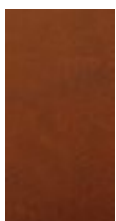
Spatolati Materici



A90 METAL
GREY



A92 METAL
BRONZE



D60
CEMENTO
ROSSO
MATTONE



D61
CEMENTO
BIANCO



D62 COURT
GREY



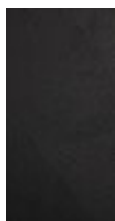
D63
BIANCO
DUOMO



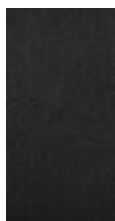
D64 PIETRA
TUFO



D65
CEMENTO
GRIGIO
LUNA



D66
CEMENTO
NERO



D67 PIETRA
LAVICA

Laccature



B13
SABBIA



B22
MARRONE
BUNGEE



B42
GRAFITE



B59 NERO
OPACO



B62
BIANCO
OPACO



B82 GRIGIO

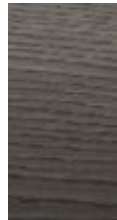


B84 GRIGIO
UMBRO

Essenze



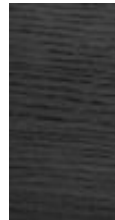
C68
ROVERE
MORO



C76
ROVERE
GRAFITE



C88
ROVERE
NATURALE



C14
ROVERE
LACCATO
NERO