



## Skin

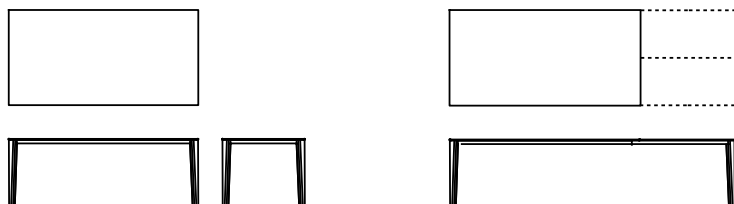
Marco Acerbis · 2015

Generose dimensioni raggiungibili grazie ad una esasperata ricerca tecnologica. Nel tavolo Skin, disponibile in versione fissa e allungabile, si trova la risposta del know-how Desalto ad una continua ricerca tecnologica e funzionale.



## Modelli disponibili

Tavolo fisso o allungabile con struttura in alluminio estruso. Piani in cristallo temperato, ceramica o essenza. Nella versione allungabile, prolunga con apertura a libro nello stesso materiale del piano. La versione fissa, in alcune varianti, è utilizzabile anche per outdoor.



Skin

altezza  
73,5 cm

misure  
85 x 140 cm  
85 x 170 cm  
100 x 200 cm  
100 x 300 cm  
140 x 140 cm  
200 x 200 cm

Skin

altezza  
73,5 cm

misure  
85 x 170 (250) cm  
100 x 200 (300) cm

## Finiture

### Struttura

#### Laccature



B13  
SABBIA



B22  
MARRONE  
BUNGEE



B42  
GRAFITE



B59 NERO  
OPACO



B62  
BIANCO  
OPACO

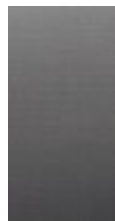


B82 GRIGIO

#### Metalli



A27  
TITANIUM



A21  
OSSIDIANA  
SPAZZOLATO

## Top

## Ceramiche



D84  
BIANCO  
CALCE



D85  
CEMENTO



D86  
ASFALTO



D87 LAVA



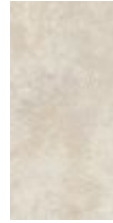
D89 GRIGIO  
AMBER



D90  
BIANCO  
STATUARIO



D92 NERO  
MARQUINA  
LUCIDO



D93  
SAHARA



D94  
INDUSTRIAL  
WITHE



D95  
INDUSTRIAL  
GREY

## Essenze



C68  
ROVERE  
MORO



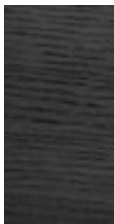
C76  
ROVERE  
GRAFITE



C88  
ROVERE  
NATURALE



C95 NOCE  
CANALETTO



C14  
ROVERE  
LACCATO  
NERO

## Cristalli



E18 BIANCO  
OPACO



E40  
GRAFITE  
OPACO



E05  
MARRONE  
BUNGEE  
OPACO



E25 SABBIA  
OPACO

