



## Helsinki 30 allungabile

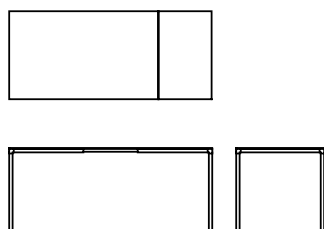
Caronni + Bonanomi · 2016

Fedele ad un approccio funzionale e poliedrico, questa versione del tavolo Helsinki Allungabile acquista un tratto specifico che ne valorizza la particolarità.



## Modelli disponibili

Sistema di tavoli con struttura smontabile in acciaio sezione 30x30 mm e giunti in pressofusione. Piano e prolunga in laminato disponibili nelle finiture a listino.



Helsinki 30

altezza  
74 cm

misure  
85 x 118 (168)  
85 x 140 (190)  
85 x 170 (220)

## Finiture

### Struttura

#### Laccature



B13  
SABBIA



B22  
MARRONE  
BUNGEE



B42  
GRAFITE



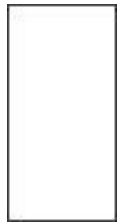
B54  
PETROLIO



B56  
RUGGINE



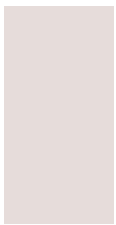
B59 NERO  
OPACO



B62  
BIANCO  
OPACO



B70 ROSSO  
LAMPONE



B73 ROSA  
QUARZO



B81 CURRY



B82 GRIGIO



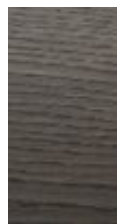
B85 VERDE  
MOSS

## Top

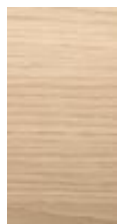
#### Essenze



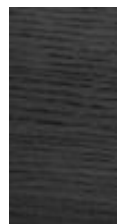
C68  
ROVERE  
MORO



C76  
ROVERE  
GRAFITE



C88  
ROVERE  
NATURALE



C14  
ROVERE  
LACCATO  
NERO

Laminati

D13  
LAMINATO  
BIANCO



D38  
LAMINATO  
GRAFITE

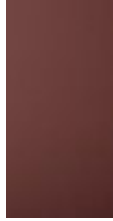
D40 FENIX  
BIANCO



D42 FENIX  
GRIGIO



D41 FENIX  
NERO



D43 FENIX  
BORDEAUX



D44 FENIX  
BLU NOTTE



D45  
LAMINATO  
ROVERE  
NATURALE



D39  
LAMINATO  
ROVERE  
GRAFITE

