



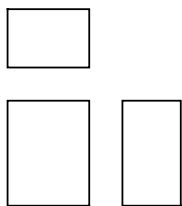
Unus

Elisa Ossino · 2014

La matericità delle finiture artigianali e la forma rigorosa conferiscono una austera eleganza ad un monolite dalle dimensioni perfette per essere una seduta accessoriosa o un utile piano d'appoggio.

Modelli disponibili

Tavolino-seduta realizzato in MDF rifinito tramite applicazione manuale di resine, spatolate a mano.



Unus

larghezza 25 cm
profondità 35 cm
altezza 45 cm

Finiture

Struttura

Spatolati Materici



D55
CEMENTO
BLU REALE



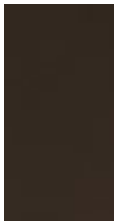
D56
CEMENTO
ARDESIA



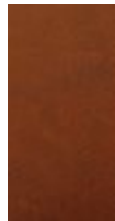
D57
CEMENTO
OCRA



D58
CEMENTO
GHIACCIO



D59
CEMENTO
CACAO



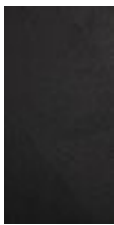
D60
CEMENTO
ROSSO
MATTONE



D61
CEMENTO
BIANCO



D65
CEMENTO
GRIGIO
LUNA



D66
CEMENTO
NERO



D62 COURT
GREY



D64 PIETRA
TUFO



D67 PIETRA
LAVICA

