



Mini Clay - outdoor

Marc Krusin · 2016

Forme geometriche ed equilibrio perfetto in diverse variazioni materiche e cromatiche. Anche in versione tavolino, resta un classico del design contemporaneo internazionale.



Modelli disponibili

Tavolino con base in poliuretano rigido realizzato nelle finiture laccate o materiche spatolate a mano. Top in ceramica, o cristallo rivestito nelle finiture materiche spatolate a mano.

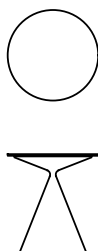
Soft outdoor: La versione nella finitura "Stone" non è idonea all'esposizione diretta agli agenti atmosferici.



Mini Clay

altezza
65 cm

misure
Ø 50 cm
Ø 60 cm
Ø 75 cm



Mini Clay

altezza
55 cm

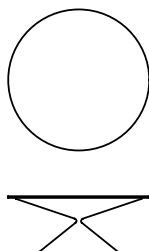
misure
Ø 50 cm
Ø 60 cm
Ø 75 cm



Mini Clay

altezza
45 cm

misure
Ø 50 cm
Ø 60 cm
Ø 75 cm



Mini Clay

altezza
35 cm

misure
Ø 90 cm
Ø 110 cm

Finiture

Top

Spatolati Materici



D55
CEMENTO
BLU REALE



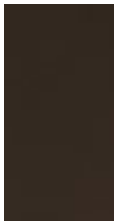
D56
CEMENTO
ARDESIA



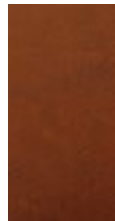
D57
CEMENTO
OCRA



D58
CEMENTO
GHIACCIO



D59
CEMENTO
CACAO



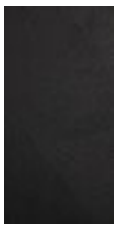
D60
CEMENTO
ROSSO
MATTONE



D61
CEMENTO
BIANCO



D65
CEMENTO
GRIGIO
LUNA



D66
CEMENTO
NERO



D62 COURT
GREY

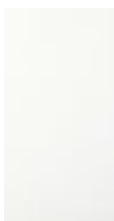


D64 PIETRA
TUFO



D67 PIETRA
LAVICA

Ceramiche



D84
BIANCO
CALCE



D85
CEMENTO



D86
ASFALTO



D87 LAVA



D89 GRIGIO
AMBER



D90
BIANCO
STATUARIO



D92 NERO
MARQUINA
LUCIDO



D93
SAHARA



D94
INDUSTRIAL
WHITE

Basamento

Spatolati Materici



D55
CEMENTO
BLU REALE



D56
CEMENTO
ARDESIA



D57
CEMENTO
OCRA



D58
CEMENTO
GHIACCIO



D59
CEMENTO
CACAO



D60
CEMENTO
ROSSO
MATTONE



D61
CEMENTO
BIANCO



D65
CEMENTO
GRIGIO
LUNA



D66
CEMENTO
NERO



D62 COURT
GREY



D64 PIETRA
TUFO



D67 PIETRA
LAVICA

Laccature



B13
SABBIA



B62
BIANCO
OPACO