

Ultralight

Francesco Rota, 2026

Ultralight nasce dalla volontà di esplorare una nuova espressione del metallo, materiale che da sempre rappresenta il DNA progettuale di Desalto. Il progetto di Francesco Rota affronta una sfida concettuale precisa: trasformare un materiale percepito come strutturalmente solido e visivamente "pesante" in un oggetto dall'estrema leggerezza. Il risultato è una sedia che coniuga rigore tecnico, essenzialità formale e sorprendente leggerezza fisica. Con un peso di soli 3,4 kg, Ultralight dimostra come il metallo possa diventare strumento di sintesi, capace di generare una struttura minimale, precisa e allo stesso tempo incredibilmente leggera. Un equilibrio tra ingegneria e design che traduce la competenza produttiva di Desalto in un oggetto di uso quotidiano.



Ultralight

Sedia con struttura in acciaio. Sedile con telaio in tubolare di acciaio rivestito in tessuto in maglia bicolore sagomata, ad alta resistenza, oppure sedile in poliuretano integrale.
Peso: 3,4 kg.



Ultralight

Larghezza 41 cm
Profondità 45 cm
Altezza Totale 82 cm
Altezza Seduta 47 cm

Sedile

Poliuretano integrale

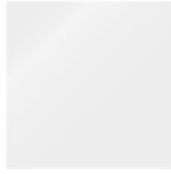


Struttura

Laccature Opache



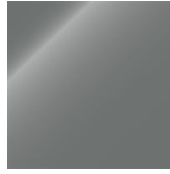
Laccature Lucide



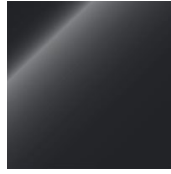
K12 BIANCO - LUCIDO



K34 GRIGIO CHIARO - LUCIDO



K82 GRIGIO - LUCIDO



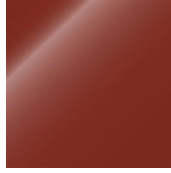
K42 GRAFITE - LUCIDO



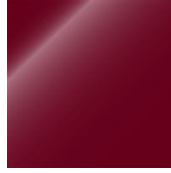
K46 NERO - LUCIDO



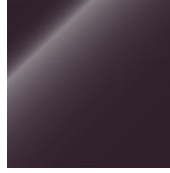
K10 ARANCIONE BECCO D'OCA - LUCIDO



K56 RUGGINE - LUCIDO



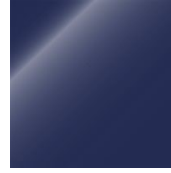
K11 ROSSO SCURO - LUCIDO



K18 VIOLA MELANZANA - LUCIDO



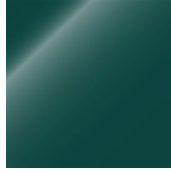
K93 BLU OLTREMARE - LUCIDO



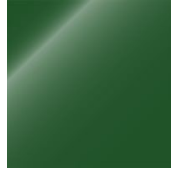
K94 BLU COBALTO - LUCIDO



K95 BLU OCEANO - LUCIDO



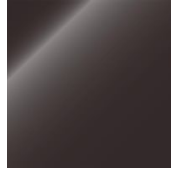
K03 VERDE MARE - LUCIDO



K02 VERDE PRATO - LUCIDO



K04 VERDE BOSCO - LUCIDO



K24 MARRONE - LUCIDO



K22 MARRONE BUNGEE - LUCIDO



K41 TORTORA - LUCIDO



K13 SABBIA - LUCIDO