

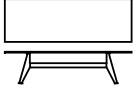
# Cast

Cast nasce dall'idea di un elemento strutturale unico capace di generare molteplici configurazioni. Il Tavolo prende forma a partire da una gamba in fusione di alluminio, progettata come componente scultoreo e al tempo stesso come modulo costruttivo. La sua geometria inclinata, definita da superfici tese e raccordi morbidi, non è solo un segno formale ma una vera e propria architettura portante. Questo elemento diventa il principio generativo del progetto: un componente tecnico che, replicato e combinato, permette di costruire il tavolo come un sistema.



Cast

Tavolo con gambe in pressofusione di alluminio, caratterizzate da una geometria strutturale che consente la realizzazione di diverse configurazioni dimensionali. Possibilità di comporre tavoli con piani rettangolari. Struttura in alluminio laccato nei colori Desalto. Piani disponibili in diverse dimensioni e materiali.



---

Altezza: 71 cm

Dimensioni:  
100 x 200 cm  
100 x 250 cm  
100 x 300 cm  
110 x 200 cm  
110 x 250 cm  
110 x 300 cm

## Top

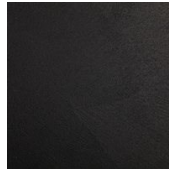
## Spatolati Materici

D53 CEMENTO VIOLA  
MELANZANAD54 CEMENTO VERDE  
BOSCOD56 CEMENTO  
ARDESIAD58 CEMENTO  
GHIACCIO

D59 CEMENTO CACAO

D60 CEMENTO ROSSO  
MATTONE

D61 CEMENTO BIANCO

D65 CEMENTO GRIGIO  
LUNA

D66 CEMENTO NERO

## Marmo



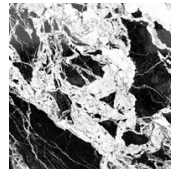
N02 CARRARA



N03 CALACATTA ORO



N08 CIPOLLINO VERDE



N11 GRAND ANTIQUE



N12 BRECCIA LUNARE

N13 TRAVERTINO  
GIALLO

N14 AVOCADO

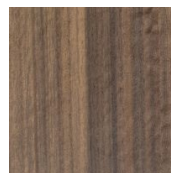


N15 PIETRA DI LUSERNA

## Essenze

C01 FRASSINO  
NATURALEC05 FRASSINO  
CARBONE

C20 AMARANTO

C21 EUCALIPTO  
AFFUMICATO

Laccature Opache



Laccature Lucide

